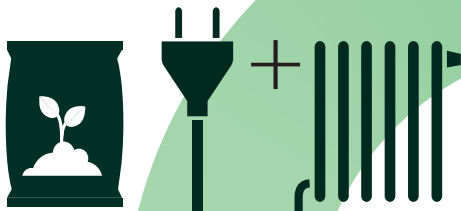




MADAFFALD bliver til gødning og energi

Dit madaffald bliver til
gødning og energi
fx el & varme

5



Du sorterer dit
madaffald

1



3+4

Fysiske urenheder
fx poser udsorteres.
Herefter behandles
madaffaldet på biogas-
eller komposteringsanlæg



2

Madaffaldet hentes
og køres til forbehandling

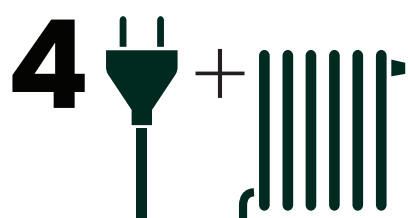
Hvad sker der med dit MADAFFALD ?

Dit madaffald indeholder både energi og vigtige næringsstoffer, derfor er det vigtigt, at det bliver re-cirkuleret. Dit madaffald genanvendes forskelligt. Det kan ske enten i biogasanlæg eller komposteringsanlæg. Herefter bliver det reelt genanvendt som biogas (el og varme), kompost og flydende gødning til landmænd.



RESTAFFALD bliver til energi

Dit restaffald bliver til energi
fx fjernvarme og elektricitet

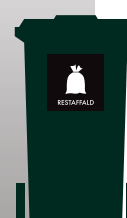


3



Restaffaldet forbrændes

Du sorterer
restaffald



1



2

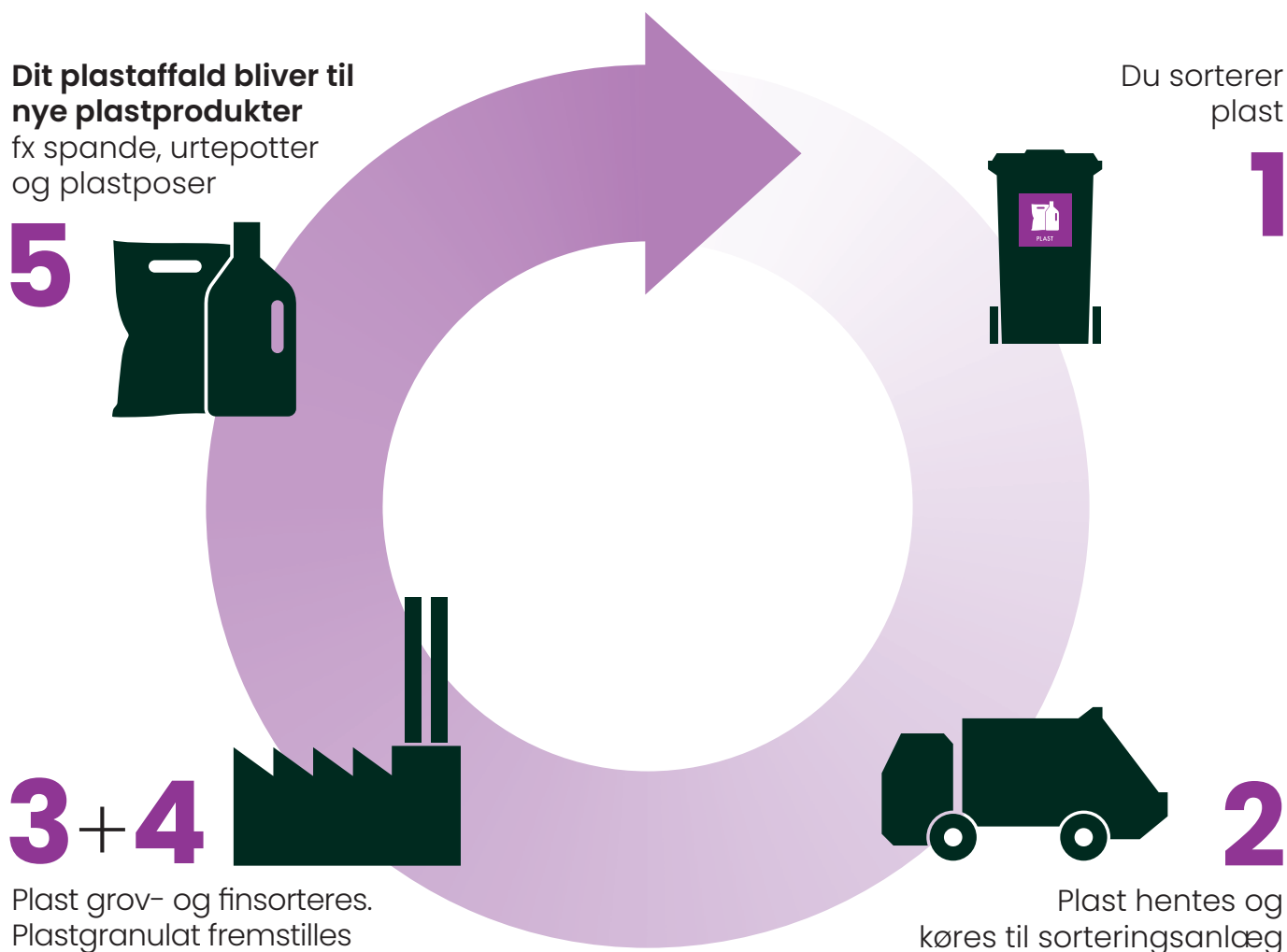
Restaffald
hentes og køres til
et forbrændingsanlæg

Hvad sker der med dit RESTAFFALD ?

I Danmark har vi igennem mange år forbrændt vores affald på forbrændingsanlæg særligt indrettet til affald. Affaldet bliver omdannet til varme og energi. Rigtig mange husstande modtager denne energi som fjernvarme. Over tid vil mængden af restaffald dog blive mindre. Det sker i takt med, at vi bliver bedre til at sortere og genanvende affaldet samt designe produkter, som egner sig til at blive brugt igen.



PLAST bliver til nye plastprodukter



Hvad sker der med dit PLASTaffald ?

Der er en miljømæssig gevinst ved at genanvende plast. Markedet for genanvendelse af blandet plast fra husholdninger er i rivende udvikling, men det er et område med udfordringer pga. mange forskellige plasttyper. Den blandede plast bliver sorteret på avancerede sorteringsanlæg efter plasttype. Plast fra husholdninger bliver til nye plastprodukter og kan indgå i en række forskellige produkttyper.



MAD- & DRIKKE-
KARTONER

MAD- & DRIKKEKARTONER bliver til nyt karton

Mad- & drikkekartoner
bliver til nyt karton
til emballage
fx morgenmads-
kasser

5



Du sorterer mad- &
drikkekartoner



1

3+4

Udsortering af
andre affaldstyper.
Mad- & drikkekartonerne
bearbejdes på pulpeanlæg



2

Mad- & drikke-
kartoner hentes og
køres til sorteringsanlæg

Hvad sker der med dine MAD- & DRIKKEKARTONER ?

Dine mad- & drikkekartoner består af både karton, plast og aluminium. Når du sorterer korrekt, bliver størstedelen af kartonen genanvendt via pulpeanlæg. Genanvendelse af plast og aluminium fra kartonerne er under udvikling. De oparbejdede kartonfibre er attraktive til genanvendelse og bliver typisk brugt i andre typer af emballagepap/-karton til fx morgenmads-kasser eller lignende.



PAPIR bliver til nyt papir

Dit papiraffald bliver til
nyt papir og karton
fx emballagekasser,
aviser og paprør
til køkkenruller

4**3**

Papir oparbejdes på
pulpeanlæg til nye fibre

Du sorterer
papir

1**2**

Papir hentes,
grovsorteres og
køres til oparbejdning

Hvad sker der med dit PAPIRaffald ?

Mængden af papiraffald er faldende særligt grundet digitaliseringen. Papir genanvendes til nyt papir og karton på pulpeanlæg. Fibrene i papir forringes dog ved hver cyklus af genanvendelse og kan genanvendes 6-7 gange. Papir fra husholdninger bliver til nyt papir og kartonemballage.



PAP

PAP bliver til nyt pap

Dit papaffald bliver
til nyt pap
fx emballagekasser
og æggebakker

4



Du sorterer
pap

1



3



Pap oparbejdes på
pulpeanlæg til nye fibre

2



Pap hentes,
grovsorteres og
køres til oparbejdning

Hvad sker der med dit PAPaffald ?

Pap og karton er en stigende affaldstype særligt grundet den voksende e-handel. Pap genanvendes til nyt pap på pulpeanlæg. Fibrene i pap og karton forringes dog ved hver cyklus af genanvendelse og kan genanvendes 6-7 gange. Pap fra husholdninger bliver til nyt pap/karton og pap-/kartonemballage.



GLAS bliver til nyt glas

**Dit glas bliver smeltet
om til nyt glas**

fx konserverglas
samt øl- og
vinflasker

4



Du sorterer
glas

1



3

Glas sorteres
efter farve og
sendes til oparbejdning



2

Glas hentes og
køres til sorteringsanlæg

Hvad sker der med dit GLASaffald ?

Glas er en af de affaldstyper, vi kender ret godt i forvejen. Den har nemlig været indsamlet til genanvendelse længe. Der er en stor miljømæssig gevinst ved at genanvende glas. Blandt andet fordi produktion af nyt glas er meget ressourcekrævende. Det meste glas bliver knust og smeltet om til nye glasprodukter – i forskellige former. Kort fortalt bliver dit glasaffald altså smeltet om til nyt glas.



METAL bliver til nye metalprodukter

Dit metalaffald bliver til nye metalprodukter fx cykler og dåser

5



Du sorterer metal

1



3+4



Metallet udsorteres efter metaltype vha. magneter. Metallet omsmeltes



2

Metallaffaldet hentes og køres til sorteringsanlæg

Hvad sker der med dit METALaffald?

Der er en stor miljømæssig gevinst ved at genanvende metal. Blandt andet fordi udvinding af metal fra jorden er meget ressourcekrævende og efterlader store mængder affald. Når dit metalaffald er indsamlet, neddeles og sorteres det automatisk i magnetisk og ikke magnetisk metal. Metallaffaldet afsættes til forbehandling i både Danmark og udlandet, hvorefter det afsættes til smelteværker. Metallet bliver omsmeltet ved meget høje temperaturer. Processen er derfor ret robust over for urenheder. De genanvendte metaller har samme kvalitet som nyt metal og bliver til en række nye produkter.



TEKSTILAFFALD kan blive til nye tekstilprodukter

Dit tekstilaffald bliver til nye tekstilprodukter, fx isolering, bilsæder, møbelhynder, klude og tøj

5



Du sorterer tekstilaffald

1



3+4



Tekstilaffald sorteres i fibertyper og farver. Fibre behandles via mekanisk og kemisk genanvendelse

2

Tekstilaffald hentes og køres til sorteringsanlæg



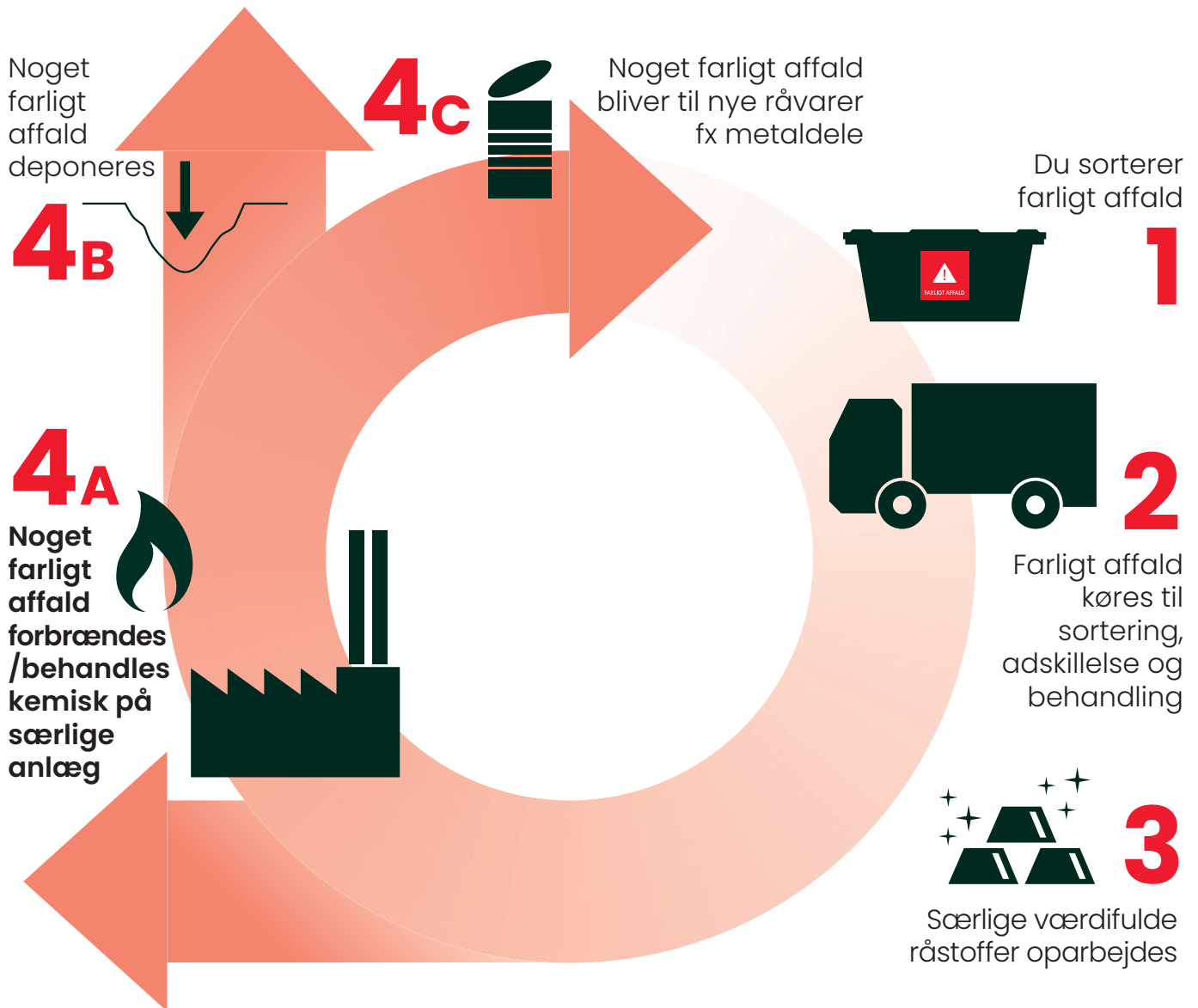
Hvad sker der med dit TEKSTILAFFALD ?

Tekstilaffald skal ikke forveksles med tekstil til genbrug. Indsamlet tekstilaffald sorteres i fibertyper og farver, før det genanvendes. Her bruges mekaniske og kemiske processer til at neddele tekstilaffaldet og fremstille nye fibre og produkter. Mekanisk genanvendelse er udbredt, mens kemisk genanvendelse er under udvikling.



FARLIGT AFFALD

FARLIGT AFFALD behandles forsvarligt



Hvad sker der med dit FARLIGE AFFALD ?

Dit 'farlige affald' kan være mange forskellige ting. Ens for denne type affald er, at det indeholder stoffer og kemikalier, der kan skade mennesker, dyr og økosystemer, hvis det ikke behandles korrekt. Noget af det farlige affald kan oparbejdes til genanvendelse. Noget farligt affald brændes, fx i affaldsforbrændingsanlæg, som er godkendt til at forbrænde farligt affald. Andet farligt affald behandles kemisk og endelig deponeres nogle typer af farligt affald.